

신규 농공단지 조성 계획 승인(안)

의안 번호	2002-6
----------	--------

제출년월일 : 2002. 3

제출자 : 김제시장

1. 제안이유

- 최근 서해안 고속도로개통 및 공항건설에 따른 산업입지 수요 급증
- 기존 5개농공단지 286천평 95개 업체 입주로 97.5%분양
- 신규 농공단지를 조성 기업투자 유치 및 고용창출 효과 기대

2. 주요골자

- 위 치 : 만경읍 대동리 및 백산면 수록리 일대
- 면 적 : 100,000평
- 사업비 : 185억(국비보조:70, 국비용자:20, 지방비보조:10, 시비:85)

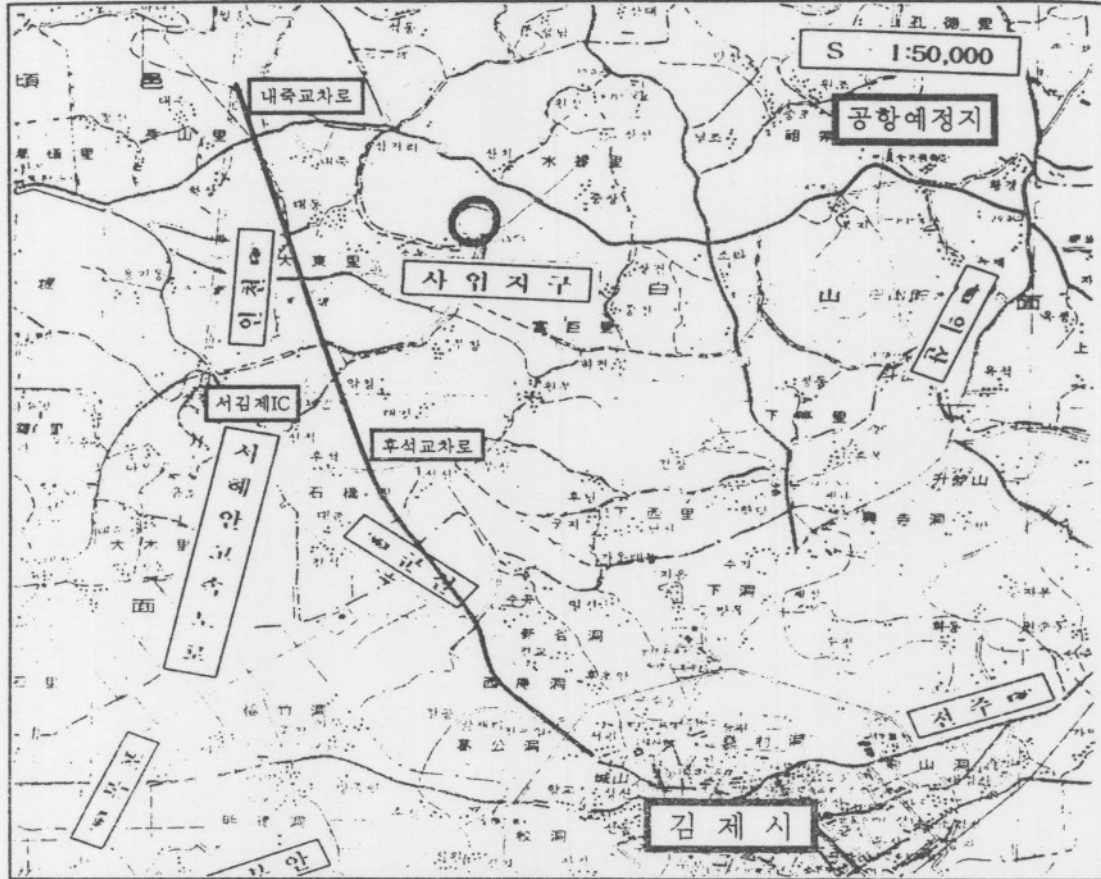
3. 참고사항

- 산업입지 및 개발에 관한 법 제8조
- 농어촌 정비법 제85조의3

신규 농공단지 조성 계획

□ 위치

- 서김제 IC 및 김제공항 연계
 - 김제시 만경읍 대동리 1-1번지 일대
 - 김제시 백산면 수록리 571-32번지 일대



□ 법적근거

- 산업입지 및 개발에 관한법 제8조
- 농어촌 정비법 제85조의3

□ 조성의 필요성

- 5개단지 286천평 95개 업체로 97.5% 분양
- 김제 지역에 입주 희망업체 수요대처(서해안고속도로,김제공항)

- 조성면적 : 10만평 정도
- 분양면적 : 8만평 정도
- 업종 : 기계관련 부품 전문단지
- 입주업체 : 30개 정도
- 사업기간 : 2002. ~2005.

□소요사업비(추정):185억

- 기본설계 및 실시설계 : 4억
- 환경.교통.재해영향평가 및 문화재 지표조사 : 4억
- 용지 및 지장물보상 : 77억
- 기반조성공사 : 100억

□보조 및 용자 사업비: 100억

- 국비보조: 70억, 국비용자: 20억, 지방비보조 : 10억

□기대효과

- 인구유입 : 300명 정도
- 현지 고용창출 : 800명 정도
- 고용과 생산활동에 의한 직접적인 효과외에 조성공사와 공장건설을 통한 주변지역 개발촉진등 간접적인 효과 기대
- 부존자원 활용으로 농촌 경제 활성화 기대

□문제점 및 대책

- 사업비 부담
 - ⇒총사업비가 185억 정도 소요시 보조금을 제외한 105억원 정도 시비부담이 요구됨.
 - ⇒지방채 발행 승인 요청(국비용자:20억, 지방채 발행:85억)
- 대책
 - ⇒분양가격 130,000원/평 으로 분양이 완료될 경우 총당 예상

※최근 분양한 월촌 농공단지 분양가 126,000원/평으로 본 농공단지 분양시점인 2005년에는 경쟁력 있음.

산업입지 및 개발에 관한 법

제8조(농공단지의 지정)

- ① 농공단지는 시장·군수 또는 구청장이 지정한다.
- ② 시장·군수·구청장이 농공단지를 지정하고자 할 때에는 대통령령이 정하는 서류와 도면을 첨부하여 시·도지사의 승인을 얻어야 한다. 승인을 얻은 사항을 변경하고자 할 때에도 또한 같다. 다만 대통령령이 정하는 경미한 사항의 변경은 그러하지 아니한다.
- ③ 시장·군수 또는 구청장이 농공단지를 지정하거나 변경한 때에는 대통령령이 정하는 바에 따라 이를 고시하여야 한다.

농어촌 정비법

제85조의3(농공단지의 지원)

- ① 시장·군수는 관할 농촌지역의 산업을 진흥하기 위하여 산업입지 및 개발에 관한 법률이 정하는 바에 따라 시·도지사의 승인을 얻어 농공단지를 지정하고 이를 개발한다.
- ② 농림부장관 또는 시·도지사는 매년 예산의 범위안에서 시장·군수에게 농공단지의 개발에 필요한 자금을 지원할 수 있다.